

Regio.Digi.Hub

Regional Development Digital
Education HUB

Προώθηση της Περιφερειακής
Ανάπτυξης με την ανάπτυξη της
ικανότητας του συστήματος ΕΕΚ



Co-funded by
the European Union

Εξυπνη Εξειδίκευση – Τομείς εφαρμογής



Co-funded by
the European Union

Δήλωση

Η υποστήριξη της Ευρωπαϊκής Επιτροπής για την παραγωγή αυτής της δημοσίευσης δεν συνιστά έγκριση του περιεχομένου, το οποίο αντικατοπτρίζει αποκλειστικά τις απόψεις των συντακτών, και η Επιτροπή δεν μπορεί να φέρει ευθύνη για οποιαδήποτε χρήση μπορεί να γίνει των πληροφοριών που περιέχονται σε αυτήν.

Αριθμός έργου N^ο: 2021-1-RO01-KA220-VET-000028118



**Co-funded by
the European Union**





Regio.Digi.Hub
Regional Development Digital
Education HUB

Κοινοπραξία



buidakon
films



ATLANTIS
ENGINEERING



idec



BSC
Business Support Centre Kranj
Regional Development Agency of Gorenjska



ADR
Agenția pentru Dezvoltare Regională
N O R D - E S T



**THE REGIONAL
DEVELOPMENT
AGENCY BACKA**



**POLITEKNIKA
TXORIERRI**



ESTABLISHED 1890
**RUSE CHAMBER OF
COMMERCE AND INDUSTRY**



Co-funded by
the European Union

Contents

- 01 ΕΕΥΠΙΝΗ ΕΞΕΙΔΙΚΕΥΣΗ
- 02 S3 ΒΑΣΙΚΑ ΣΤΟΙΧΕΙΑ
- 03 ΣΧΕΔΙΑΣΗ ΔΟΜΗΣ ΤΟΥ ΣΧΕΔΙΟΥ ΕΡΕΥΝΑΣ ΚΑΙ ΚΑΙΝΟΤΟΜΙΑΣ (RIS3)
- 04 ΠΛΑΤΦΟΡΜΑ ΕΕΥΠΙΝΗΣ ΕΞΕΙΔΙΚΕΥΣΗΣ
- 05 Η ΠΕΡΙΠΤΩΣΗ ΤΗΣ ΑΝΔΑΛΟΥΣΙΑΣ
- 06 Η ΠΕΡΙΠΤΩΣΗ ΤΗΣ ΚΡΗΤΗΣ



Στρατηγική Έξυπνης Εξειδίκευσης (S3)

Ορισμός

Σύμφωνα με τον [Κανονισμό \(ΕΕ\) N 1303/2013 του Ευρωπαϊκού Κοινοβουλίου και του Συμβουλίου](#), η «Στρατηγική Έξυπνης Εξειδίκευσης (S3) αναφέρεται στις εθνικές ή περιφερειακές στρατηγικές καινοτομίας που ορίζουν προτεραιότητες, με σκοπό την ανάπτυξη και αντιστοίχιση των ιδιαίτερων δυνατοτήτων έρευνας και καινοτομίας στις ανάγκες των επιχειρήσεων, προκειμένου να ανταποκριθούν σε αναδυόμενες ευκαιρίες και εξελίξεις στην αγορά, με συνεκτικό τρόπο, αποφεύγοντας την επικάλυψη και τον διαχωρισμό των προσπαθειών. Μια έξυπνη στρατηγική εξειδίκευσης μπορεί να λάβει τη μορφή ενός εθνικού ή περιφερειακού πλαισίου στρατηγικής για την έρευνα και την καινοτομία (R&I)»



Co-funded by
the European Union

Τι είναι η Έξυπνη Εξειδίκευση

Η Έξυπνη Εξειδίκευση είναι μια έννοια πολιτικής καινοτομίας που στοχεύει στην ενίσχυση της περιφερειακής καινοτομίας, υποστηρίζοντας την ανάπτυξη και την ευημερία, βοηθώντας και δίνοντας τη δυνατότητα στις περιοχές να δώσουν έμφαση στα δυνατά τους σημεία.

Η **έξυπνη εξειδίκευση** συγκεντρώνει την τοπική αυτοδιοίκηση, τον ακαδημαϊκό κόσμο, τους επιχειρηματικούς τομείς και την κοινωνία των πολιτών μέσω της συνεργασίας και της μεθοδολογίας από κάτω προς τα πάνω για να εργαστούν για την υλοποίηση μακροπρόθεσμων στόχων ανάπτυξης που χρηματοδοτούνται από κονδύλια της ΕΕ.



▶ SMART

Identify the region's own strengths and comparative assets



▶ SPECIALISED

Prioritise research and innovation investment in competitive area



▶ STRATEGIC

Define a shared vision for regional innovation

Πηγή: [European Commission](#)

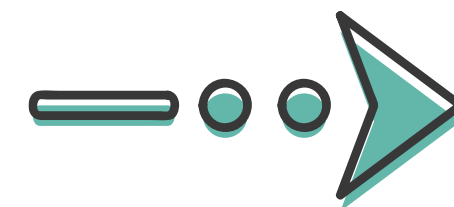


Co-funded by
the European Union

S3 Βασικά Στοιχεία (a)

Οι ακόλουθες κατευθυντήριες έννοιες θα πρέπει να ληφθούν υπόψη κατά την ανάπτυξη μιας στρατηγικής έξυπνης εξειδίκευσης:

- **Προσέγγιση βάσει τόπου:** Βασίζεται στους πόρους και τα περιουσιακά στοιχεία που είναι διαθέσιμα στις περιφέρειες και τα κράτη μέλη, καθώς και στα διακριτά κοινωνικοοικονομικά ζητήματα που αντιμετωπίζουν, προκειμένου να εντοπίσει ειδικές ευκαιρίες για ανάπτυξη και ανάπτυξη.
- **Στρατηγική:** Η λήψη επενδυτικών αποφάσεων είναι ο ορισμός της ύπαρξης στρατηγικής. Μόνο ένας μικρός αριθμός σαφώς καθορισμένων προτεραιοτήτων για επενδύσεις που βασίζονται στη γνώση ή/και ομάδες θα πρέπει να λάβουν υποστήριξη από τα κράτη μέλη και τις περιφέρειες. Η εστίαση σε ανταγωνιστικά πλεονεκτήματα και εφικτές αναπτυξιακές δυνατότητες που υποστηρίζονται από μια κρίσιμη μάζα δραστηριότητας και επιχειρηματικούς πόρους είναι αυτό που σημαίνει εξειδίκευση.



S3 Βασικά Στοιχεία (b)

Οι ακόλουθες κατευθυντήριες έννοιες θα πρέπει να ληφθούν υπόψη κατά την ανάπτυξη μιας στρατηγικής έξυπνης εξειδίκευσης:

- **Ο καθορισμός προτεραιοτήτων δεν πρέπει να είναι μια διαδικασία από πάνω προς τα κάτω, όπου κάποιος επιλέγει τους νικητές:** Η διαδικασία θα πρέπει να συμπεριλαμβάνει ισότιμα όλα τα ενδιαφερόμενα μέρη και να βασίζεται στην "επιχειρηματική ανακάλυψη", η οποία είναι μια αλληλεπιδραστική διαδικασία όπου ο ιδιωτικός τομέας και οι αγορές ενημερώνονται για νέες δραστηριότητες και παράγουν πληροφορίες σχετικά με αυτές, ενώ η κυβέρνηση αξιολογεί τα αποτελέσματα και δίνει τη μεγαλύτερη εξουσία σε αυτούς τους φορείς που μπορούν να αξιοποιήσουν αυτό το δυναμικό.
- **Ευρύτερη αντίληψη της καινοτομίας:** Ο σχεδιασμός για την καινοτομία πρέπει να ενθαρρύνει την τεχνολογική, την πρακτική, την κοινωνική και άλλες μορφές καινοτομίας. Αυτό θα επιτρέψει σε κάθε περιφέρεια και κράτος μέλος να προσαρμόσει τις πολιτικές αποφάσεις σύμφωνα με τις συγκεκριμένες κοινωνοοικονομικές τους συνθήκες.



Co-funded by
the European Union

Γιατί η «Έξυπνη Εξειδίκευση» είναι έξυπνη;

- ✓ Δημιουργεί μοναδικές συνδέσεις μεταξύ της έρευνας και της καινοτομίας και της οικονομικής ανάπτυξης, όπως η επιχειρηματική διαδικασία της ανακάλυψης και ο καθορισμός προτεραιοτήτων από τους πολιτικούς λήπτες αποφάσεων σε στενή συνεργασία με τους τοπικούς φορείς.
- ✓ Ως αποτέλεσμα αυτής της διαδικασίας που διεξάγεται με προσανατολισμό στον εξωτερικό κόσμο, οι περιφέρειες αναγκάζονται να είναι φιλόδοξες αλλά ρεαλιστικές σχετικά με το τι μπορεί να επιτευχθεί, συνδέοντας τους τοπικούς πόρους και τις ικανότητες με ξένες πηγές γνώσης και αλυσίδες αξίας.



Παρόλο που κάθε περιφερειακή ή εθνική στρατηγική θα έχει κάποια κοινά στοιχεία, η προσέγγιση που βασίζεται στον τοπικό χώρο δείχνει πόσο σημαντικό είναι να κατανοήσουμε το τοπικό πλαίσιο για τον αποτελεσματικό σχεδιασμό.



Co-funded by
the European Union

Γιατί η «Έξυπνη Εξειδίκευση» είναι έξυπνη;



Πηγή: <https://youtu.be/hbTIVOBv8IU>



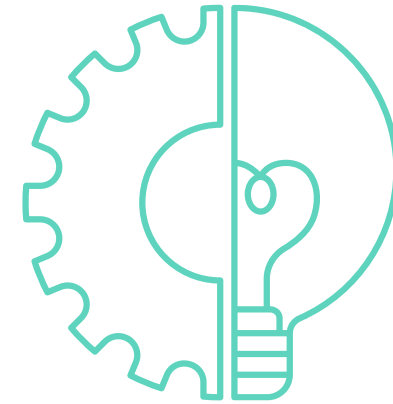
Co-funded by
the European Union

Τα 4 C της έξυπνης Εξειδίκευσης



Επιλογές και κρίσιμη μάζα: ένα μικρό σύνολο προτεραιοτήτων με βάση τις προσωπικές δυνάμεις και την παγκόσμια εξειδίκευση

Συνδεσιμότητα και συμπλέγματα: Δημιουργήστε συμπλέγματα παγκόσμιας κλάσης, δημιουργήστε αρένες για διατομεακές συνδέσεις και καλλιεργήστε σχετική ποικιλία για να προωθήσετε την εξειδικευμένη τεχνική διαφοροποίηση. Ταίριαξε αυτό που έχεις με αυτό που έχει ο υπόλοιπος κόσμος.



Ανταγωνιστικό πλεονέκτημα: κινητοποίηση ταλέντων μέσω μιας διαδικασίας επιχειρηματικής ανακάλυψης που ταιριάζει με τις δυνατότητες ΕΤΑ + Ι με τις επιχειρηματικές ανάγκες.

Συνεργατική Ηγεσία: αποτελεσματικά συστήματα καινοτομίας ως ομαδική προσπάθεια που βασίζεται σε ένα μοντέλο τετραπλής έλικας συνεργασίας δημόσιου και ιδιωτικού τομέα - μια πειραματική πλατφόρμα για να δώσει φωνή σε απίθανους υπόπτους



Βήματα για τον σχεδιασμό της δομής του σχεδίου RIS3

1. Ανάλυση του περιφερειακού πλαισίου και του δυναμικού για καινοτομία.

2. Δημιουργία ενός διαφανούς και περιλαμβανομένου πλαισίου διακυβέρνησης.

3. Δημιουργία ενός κοινού οράματος για το μέλλον της περιοχής

4. Επιλογή ενός περιορισμένου αριθμού προτεραιοτήτων για την περιφερειακή ανάπτυξη

5. Εγκαθίδρυση κατάλληλων πολιτικών

6. Ενσωμάτωση μηχανισμών παρακολούθησης και αξιολόγησης



Οριζόντια θέματα και μέσα παράδοσης της πολιτικής για το RIS(a)

Clusters

Ομάδες για περιφερειακή ανάπτυξη: οικοσυστήματα επιχειρήσεων που προωθούν την καινοτομία

Φιλικά προς την καινοτομία επιχειρηματικά περιβάλλοντα για μικρομεσαίες επιχειρήσεις

Εξαιρετικές ευκαιρίες εργασίας σε ανταγωνιστικές εταιρείες

Ερευνητικές υποδομές/κέντρα αρμοδιότητας

Υποστήριξη του ESFRI και της διάδοσης των κορυφαίων αποτελεσμάτων R&D σε όλη την ΕΕ

Συνεργασία Πανεπιστημίων – Επιχειρήσεων

Δια βίου μάθηση στην έρευνα και την καινοτομία

Ψηφιακή Ατζέντα

Εξαιρετικές ευκαιρίες εργασίας σε ανταγωνιστικές εταιρείες

Βασικές τεχνολογίες υποστήριξης

Δυνατότητα για θεμελιώδη αλλαγή σε ένα σύστημα



Οριζόντια θέματα και μέσα παράδοσης της πολιτικής για το RIS (b)

Διεθνοποίηση

Η διεθνοποίηση καθορίζει εάν η προσέγγιση της έξυπνης εξειδίκευσης μπορεί να αντέξει στον παγκόσμιο ανταγωνισμό ή να αξιοποιήσει ευκαιρίες.

Πολιτιστικές και δημιουργικές βιομηχανίες

Καινοτομία και πέρα από την τεχνολογία και την βιομηχανία

Όργανα Χρηματοοικονομικής Μηχανικής

Μεγαλύτερη έμφαση στη χρηματοοικονομική μηχανική, όχι μόνο στις επιχορηγήσεις

Καινοτόμες δημόσιες συμβάσεις

Πλεονεκτήματα ως βελτιωμένες υποδομές και δημόσιες υπηρεσίες, εξοικονόμηση κόστους, προώθηση R&D επενδύσεων

Πράσινη ανάπτυξη

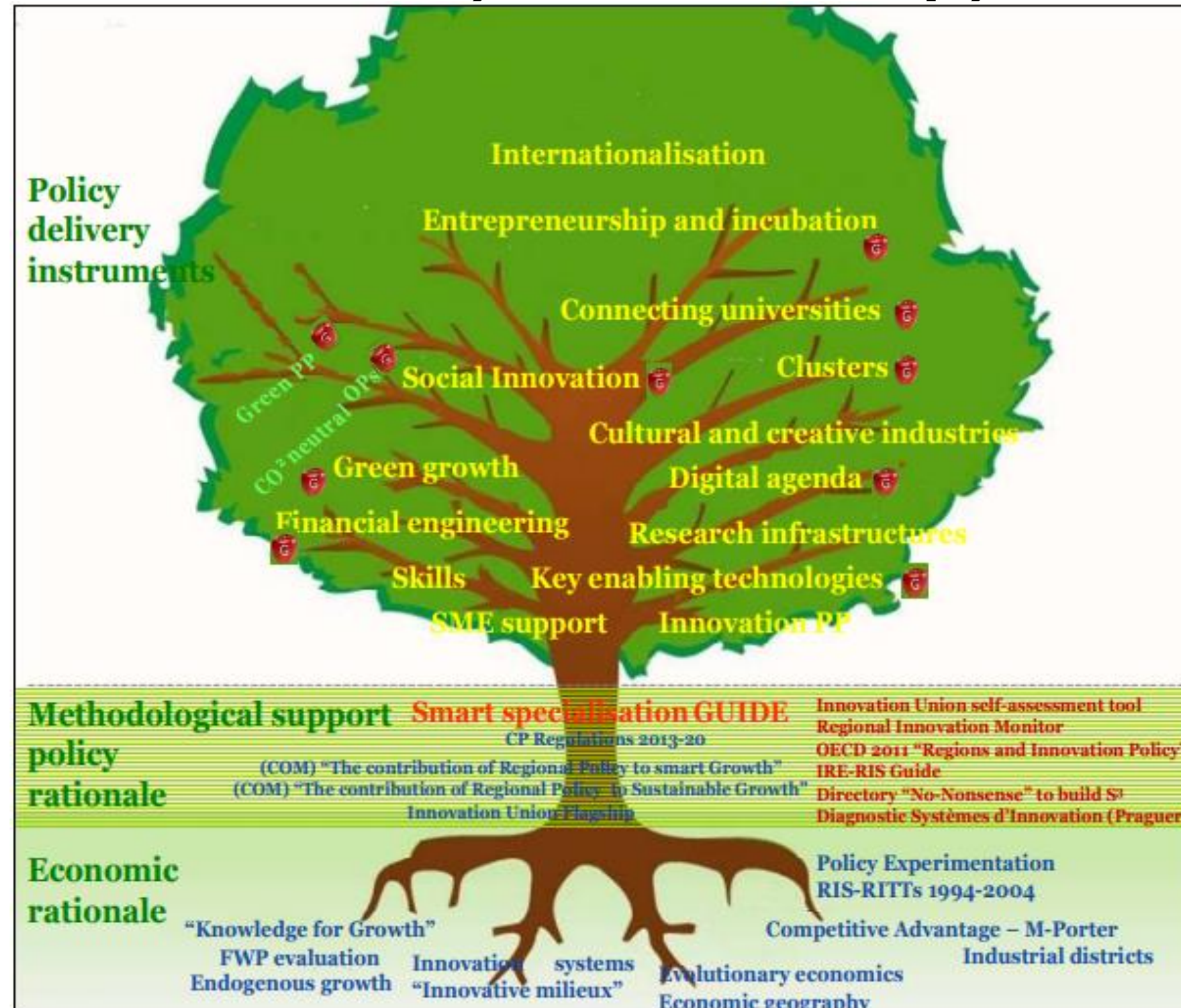
Ο όρος «πράσινη» αναφέρεται απλώς στη βιωσιμότητα, την οικολογική καινοτομία και την ενεργειακή απόδοση

Κοινωνική Καινοτομία

Νέες οργανωτικές δομές για την αντιμετώπιση κοινωνικών ζητημάτων



Κλάδοι του Έξυπνου Δέντρου Εξειδίκευσης



Co-funded by
the European Union

Πλατφόρμα έξυπνης εξειδίκευσης

SMART SPECIALISATION PLATFORM

Strategies for research and innovation-driven growth

JOIN THE SMART SPECIALISATION PLATFORM >

Προκειμένου να προωθήσει την **Έξυπνη Εξειδίκευση**, η **Ευρωπαϊκή Επιτροπή** ανακοίνωσε τη δημιουργία της πλατφόρμας S3 το 2010 με σκοπό την **«Περιφερειακή πολιτική που συμβάλλει στην έξυπνη ανάπτυξη στην Ευρώπη 2020»**.

Η πλατφόρμα ιδρύθηκε το 2010 και ο ρόλος της είναι να παρέχει μεθοδολογίες, πληροφορίες, τεχνογνωσία και καθοδήγηση σε εθνικούς και περιφερειακούς φορείς χάραξης πολιτικής, καθώς και να ενθαρρύνει τη διασυνοριακή συνεργασία και την αμοιβαία μάθηση και να θέσει την έννοια της Έξυπνης Εξειδίκευσης να συζητείται στον ακαδημαϊκό κόσμο



Co-funded by
the European Union

Πλατφόρμα έξυπνης εξειδίκευσης

Η πλατφόρμα φιλοξενείται από την **JRC's Growth and Innovation Directorate** (Dir. B) (Διεύθυνση Ανάπτυξης και Καινοτομίας) στην Σεβίλλη.

Τα τρία κύρια στοιχεία της πλατφόρμας είναι τα ακόλουθα:

1. Ομάδα Διαχείρισης έργου και ομάδα Έρευνας κι Ανάπτυξης (R&D)
2. Μια ηγετική ομάδα που αποτελείται από μέλη από διάφορες υπηρεσίες της επιτροπής
3. Μια ομάδα επιφανών ακαδημαϊκών και ειδικών στην καινοτομία και την περιφερειακή ανάπτυξη, καθώς και εκπροσώπων από οργανισμούς όπως ο ΟΟΣΑ, η EURADA, το ERRIN, το EBN και το European Cluster Observatory and Alliance.



Co-funded by
the European Union

Δραστηριότητες της Πλατφόρμας Έξυπνης Εξειδίκευσης (a)



Guidance

- Αυτό το έγγραφο παρέχει μεθοδολογικές συστάσεις σχετικά με τον τρόπο ανάπτυξης, κατάρτισης και υλοποίησης μιας περιφερειακής στρατηγικής έξυπνης εξειδίκευσης για τους υπεύθυνους χάραξης πολιτικής και τις αρχές εφαρμογής. Μετά από συνομιλίες μεταξύ περιφερειών και συνεισφέροντες εμπειρογνώμονες πολιτικής, θα γίνονται ενημερώσεις σε τακτική βάση.



Peer review

- Η S3Platform έχει δημιουργήσει τις δικές της προσαρμοσμένες διαδικασίες για την ανάλυση του RIS3 με βάση την τρέχουσα πρακτική και διοργανώνει τακτικά σεμινάρια για εγγεγραμμένες περιοχές και έθνη. Η πλατφόρμα μπορεί επίσης να προσφέρει βοήθεια σχετικά με τις διαδικασίες, να λειτουργεί ως συντονιστές και δημοσιογράφοι και να προτείνει εμπειρογνώμονες για να προσθέσουν πρόσθετη οπτική στις αξιολογήσεις που διεξάγονται σε συγκεκριμένα κράτη μέλη.



Academic research and analysis

- Ο επιστημονικός και τεχνικός κλάδος της Ευρωπαϊκής Επιτροπής, το Joint Research Centre (JRC), διεξάγει διεπιστημονική έρευνα για να βοηθήσει σε πειστικά ζητήματα πολιτικής. Η έξυπνη εξειδίκευση αποτελεί παράδειγμα του τρόπου με τον οποίο η θεωρία και η πράξη μπορούν να ανταλλάσσουν γνώσεις και πώς η ΕΕ μπορεί να επωφεληθεί από το ευρύ φάσμα των επιστημονικών δεξιοτήτων που υπάρχουν στα πολλά ιδρύματα του JRC.



Co-funded by
the European Union

Smart Specialization Platform activities (b)



Organize events

- Στην πλατφόρμα διοργανώνονται δύο είδη εκδηλώσεων: Σεμινάρια προσέγγισης σε πολλές ευρωπαϊκές περιοχές εξηγούν και προωθούν την ιδέα της Έξυπνης Εξειδίκευσης σε όλους τους ενδιαφερόμενους τομείς και ιδρύματα. Τα εργαστήρια για τις εγγεγραμμένες περιφέρειες επικεντρώνονται σε συγκεκριμένα θέματα που ενδιαφέρουν τους τοπικούς φορείς λήψης αποφάσεων.
- Επιπλέον, η πλατφόρμα θα βοηθήσει τα κράτη μέλη να οργανώσουν εθνικές εκδηλώσεις Έξυπνης Εξειδίκευσης.



Management of the S3p website

- Ο ιστότοπος είναι χρήσιμος για όλους όσους ενδιαφέρονται για την έξυπνη εξειδίκευση και δημιουργήθηκε κυρίως για περιοχές και κράτη που έχουν εγγραφεί στην Πλατφόρμα. Προσφέρει λεπτομέρειες σχετικά με σχετικές πρωτοβουλίες και πηγές. Επιπλέον, διαδραστικά εργαλεία που έχουν δημιουργηθεί ρητά αναπτύσσονται επί του παρόντος ως διαδικτυακοί πόροι για εγγεγραμμένες περιοχές και κράτη.



Υπηρεσίες έξυπνης πλατφόρμας εξειδίκευσης

Η έξυπνη πλατφόρμα εξειδίκευσης προσφέρει:

- Εκπαίδευση σε υπεύθυνους χάραξης πολιτικής
- Πρόσβαση σε βασικές πληροφορίες
- Συμμετοχή σε ερευνητικά έργα υψηλής ποιότητας που ενημερώνουν για τη διαδικασία χάραξης πολιτικής και τη διαμόρφωση στρατηγικής
- Διευκόλυνση αμοιβαίων αξιολογήσεων
- Παραδείγματα καλών πρακτικών και συμβουλές.
- Οργάνωση ενημερωτικών συνεδριάσεων για τους πολιτικούς αποφάσεων και παρακολούθηση συνεδρίων.

Όλα τα κράτη μέλη και οι περιφέρειες της Ευρωπαϊκής Ένωσης έχουν τη δυνατότητα να εγγραφούν στην Πλατφόρμα.



Co-funded by
the European Union

S3 Πλατφόρμα (Video)



Πηγή: <https://youtu.be/uqntML2ycGY>



Co-funded by
the European Union

Ο ρόλος των Πανεπιστημίων στην Έξυπνη Εξειδίκευση

Τα πανεπιστήμια μπορούν να αποτελέσουν θεμέλιο για τις τοπικές οικονομίες σε μια ευρεία γκάμα κλάδων. Η συμβολή τους σε αυτήν την κατεύθυνση μπορεί να επιτευχθεί μέσω:

- της επιχειρηματικής καινοτομίας, η οποία συνδέεται στενά με την έρευνα λειτουργία του πανεπιστημίου,
- της ανάπτυξης του ανθρώπινου κεφαλαίου που συνδέεται με τη διδασκαλία,
- της επέκτασης της κοινότητας που συνδέεται με το πανεπιστήμιο,
- της συμβολής των στελεχών και των μελών του στην τοπική κοινότητα.

Εάν πληρούνται οι προαναφερθείσες προϋποθέσεις, τότε το πανεπιστήμιο είναι ικανό να αναλάβει ενεργό ρόλο στην διαδικασία περιφερειακής ανάπτυξης.



Πανεπιστήμια και Περιφερειακή καινοτομία.



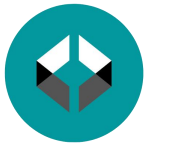
Σύμφωνα με τη μελέτη των [McCann και Ortega-Argiles study](#) η έξυπνη εξειδίκευση προβλέπει ότι ο ορισμός των περιοχών για επέκταση και ανάπτυξη σχετίζεται με το αυγοτάραχο συγκεκριμένων ενδιαφερόμενων μερών όπως ερευνητές, προμηθευτές, κατασκευαστές και παρόχους υπηρεσιών, επιχειρηματίες, τελικές χρήσεις στην έρευνα και τη βιομηχανία κ.λπ.

Η προώθηση της ενεργού συμμετοχής των πανεπιστημίων στις περιφέρειες έχει αποκτήσει νέα σημασία για την ανάπτυξη της ιδέας της περιφερειακής έξυπνης εξειδίκευσης.



Αυτοί οι ενδιαφερόμενοι επιδιώκουν να αποκτήσουν γνώση και κεφάλαιο, να εξερευνήσουν πιθανές ευκαιρίες αγοράς, να εντοπίσουν τεχνολογία προς εκμετάλλευση. Έτσι, τα Πανεπιστήμια μπορούν να διαδραματίσουν σημαντικό ρόλο στον καθορισμό μιας περιφερειακής στρατηγικής έξυπνης εξειδίκευσης, συμβάλλοντας σε μια πιο αυστηρή αξιολόγηση του γνωστικού πεδίου, της περιοχής, των ικανοτήτων και των δεξιοτήτων κ.λπ.





Η περίπτωση της Ανδαλουσίας (a)

Η Ισπανία έχει δώσει προτεραιότητα στο αεροδιαστημικό της σύμπλεγμα, βασιζόμενο στο Προηγμένο Κέντρο Αεροδιαστημικών Τεχνολογιών, αεροναυτικά επιστημονικά και τεχνολογικά πάρκα, προηγμένο σύστημα προσομοίωσης δασοπυρόσβεσης, πάγκο εναέριων δοκιμών και σταθερή βάση γνώσεων στην αεροναυπηγική. Η Ανδαλουσία φημίζεται για τις αεροναυτικές δραστηριότητες και είναι πρωτοπόρος στον τομέα αυτό, έχοντας μια μακρά ιστορία που ξεκινά το 1926.

Το σύμπλεγμα Nucleus αποτελείται από τις τέσσερις εγκαταστάσεις παραγωγής που ανέπτυξε η πρώην ισπανική εταιρεία κατασκευής αεροσκαφών CASA (τώρα Airbus). Η σημαντική επέκτασή του μπορεί να χρονολογηθεί στα τέλη της δεκαετίας του 1980, όταν δημιουργήθηκε το cluster Auxiliaries, ένα καλά συντηρημένο δίκτυο υπεργολάβων. Περίπου 11.000 άτομα απασχολούνται στο σύμπλεγμα, το οποίο αποτελείται από 80 μικρομεσαίες επιχειρήσεις και 40 μη μικρομεσαίες επιχειρήσεις. Ο κύκλος εργασιών του cluster είναι περίπου 2 δισεκατομμύρια ευρώ, που αντιπροσωπεύει το 35% του βιομηχανικού ΑΕΠ των επαρχιών της Σεβίλλης και του Cádiz, της πατρίδας του cluster.



[This Photo](#) by Unknown Author is licensed under [CC BY-SA](#)





Η περίπτωση της Ανδαλουσίας (b)

Η περιφερειακή διοίκηση έχει αναπτύξει μια καινοτόμο υποδομή για την ενίσχυση των δυνατοτήτων της αεροναυτικής βιομηχανίας:

- I. **CATEC** (Προηγμένο Κέντρο Αεροδιαστημικής Τεχνολογίας)
- II. **SEILAF**: ένα προηγμένο σύστημα για την προσομοίωση της καταπολέμησης δασικών πυρκαγιών
- III. **ATLAS**: Ένας εναέριος χώρος αφιερωμένος στη διεξαγωγή πτητικών δοκιμών που λειτουργεί ως πεδίο δοκιμών για σχεδιαστές και κατασκευαστές αυτόνομων αεροσκαφών.
- IV. **AEROPOLIS** και **TECNOBAHÍA**: Δύο Επιστημονικά Τεχνολογικά Πάρκα αφιερωμένα στον αεροναυτικό τομέα περιλαμβάνουν εγκαταστάσεις εκκίνησης επιχειρήσεων, κέντρο μηχανολογικής μηχανικής, ομάδα προμηθευτών καθώς και άλλες υπηρεσίες.



[This Photo](#) by Unknown Author is licensed under [CC BY-SA](#)



Η περίπτωση της Ανδαλουσίας (c)

Υποδομή Καινοτομίας

Η "Υποδομή Καινοτομίας", ένα δίκτυο "Πρακτόρων Γνώσης", περιλαμβάνει δημόσια και εμπορικά Τεχνολογικά Κέντρα, Επιστημονικά και Τεχνολογικά Πάρκα, και Ερευνητικά και Τεχνολογικά Ινστιτούτα, αποτελεί τη βάση του καινοτομικού συστήματος στην Ανδαλουσία. Μέσω αυτών των Πρακτόρων Γνώσης, οι οποίοι πρέπει να εγκριθούν από την Κεντρική Κυβέρνηση, η γνώση που δημιουργείται, διατίθεται στις επιχειρήσεις. Με αυτόν τον τρόπο, οι εθνικές προτεραιότητες και προγράμματα Έρευνας και Ανάπτυξης (R&D) συνδέονται με την περιφερειακή Υποδομή Καινοτομίας.

Το σχέδιο της Ανδαλουσίας για την Βιομηχανική Ανάπτυξη, το οποίο αναγνωρίζει τις βιομηχανίες που πρέπει να ληφθούν υπόψη ως στρατηγικές, παρέχει έναν οριζόντιο καθορισμό της περιφερειακής βιομηχανικής πολιτικής.

Το σχέδιο Διαστημικής Αεροπορίας 2010-2013 εκπονήθηκε και συμφωνήθηκε από την περιφερειακή διοίκηση και τους κοινωνικούς φορείς με τεχνική συμβουλή και αξιολόγηση από το Ίδρυμα Helice.

Προκειμένου να συνδεθεί το περιφερειακό σχέδιο με τους εθνικούς στόχους, το CDTI προετοίμασε το Εθνικό Στρατηγικό Σχέδιο Διαστημικής Αεροπορίας πριν από το σχέδιο της Ανδαλουσίας και οι προτεραιότητές του και οι διαύλοι υποστήριξής του λήφθηκαν υπόψη.



Η περίπτωση της Ανδαλουσίας (d)

Ο Στρατηγικός Σχεδιασμός αποσκοπεί στο να "μετατρέψει την Ανδαλουσιανή Διαστημική Αεροπορία σε ανταγωνιστικό τομέα μιας οικονομίας βασισμένης στη Γνώση και την Καινοτομία και να την καθιερώσει ως έναν από τους κινητήρες της ανάπτυξης". Έτσι, το Σχέδιο είναι συμπληρωματικό με το Πρόγραμμα Βιομηχανικής Ανάπτυξης της Ανδαλουσίας (APID). Πιο συγκεκριμένα, τα αντικείμενα του σχεδίου είναι:

- i. Να καθιερώσει την Ανδαλουσία ως παγκόσμιο κέντρο αριστείας για αεροσκάφη που χρησιμοποιούνται για στρατιωτικές αποστολές,
- ii. να αυξήσει τον όγκο επιχειρήσεων με κατασκευαστές συμβατικών αεροσκαφών, να διαφοροποιήσει και να αυξήσει τις υπάρχουσες αγορές,
- iii. να ενισχύσει την θεσμική παρουσία σε εθνικά όργανα λήψης αποφάσεων,
- iv. να επιταχύνει τη μηχανική για τον σχεδιασμό και ανάπτυξη συστημάτων και εξοπλισμού αποστολής,
- v. να αναβαθμίσει τις βασικές τεχνολογίες που χρησιμοποιούνται



Η περίπτωση της Ανδαλουσίας

Διδάγματα

Περιφερειακά ταμεία

Ο κρίσιμος ρόλος των περιφερειακών οικονομικών στην προώθηση της καινοτόμου υποδομής για την αεροδιαστημική βιομηχανία, συμπεριλαμβανομένων των Aeropolis, Tecnobaha και CATEC ως Τεχνολογικά Κέντρα και Τεχνολογικά Πάρκα, αντίστοιχα

Επιχειρηματικότητα

Κατά τη δημιουργία κινήτρων, οι υπεύθυνοι χάραξης πολιτικής θα πρέπει να λαμβάνουν υπόψη το επιχειρηματικό περιβάλλον του κλάδου.

Δεσμοί μεταξύ Πανεπιστημίων και Βιομηχανίας

Η προώθηση της ακαδημαϊκής έρευνας και των ακαδημαϊκών ερευνητών είναι προφανώς απαραίτητη για τις επιχειρηματικές προσπάθειες των τεχνολογικών πάρκων και κέντρων. Έχει σημασία να συμπεριληφθούν διδακτορικοί φοιτητές στο επίπεδο της βιομηχανίας και της επιχειρηματικότητας.

Βελτιωμένη υποστήριξη στρατηγικής μεταξύ βιομηχανίας και δημόσιου τομέα.

Η Περιφερειακή Διοίκηση και ο αεροδιαστημικός κλάδος δεν έχουν συμφωνήσει επίσημα για κοινές στρατηγικές. Για να κατανείμει τους διαθέσιμους πόρους στους στόχους της στρατηγικής, μία αλλαγή που θα πρέπει να εφαρμοστεί για την εφαρμογή στρατηγικών Σ3 στο επερχόμενο Πρόγραμμα Πλαίσιο της ΕΕ θα ήταν να συνδέσει τις εγκεκριμένες στρατηγικές των κλάδων με τις δημοσιευμένες γραμμές οικονομικής υποστήριξης.





Η περίπτωση της Κρήτης

Η Κρήτη είναι το μεγαλύτερο νησί της Ελλάδας και το πέμπτο μεγαλύτερο από τα νησιά που ανήκουν στην Μεσόγειο. Η νήσος της Κρήτης αποτελεί πολύτιμο μέρος της ελληνικής οικονομίας. Βρίσκεται στη νότια άκρη του Αιγαίου Πελάγους και λόγω της ισχυρής γεωγραφικής της θέσης, υπήρξε συνάντηση διαφορετικών πολιτισμών.



Η περίπτωση της Κρήτης: Δυναμική και Βιώσιμη Κρήτη

Το όραμα του αναπτυξιακού σχεδίου για την Κρήτη στο πλαίσιο του ΕΣΠΑ **Δυναμική και Βιώσιμη Κρήτη**

Δυναμική με την έννοια ότι έχει ένα ολοκληρωμένο σχέδιο για τον τερματισμό της οικονομικής κρίσης, έχει πραγματοποιήσει επενδύσεις, έχει βελτιώσει τις συνδέσεις και είναι επικεντρωμένη στις εξαγωγές στους δυναμικούς τομείς της τοπικής οικονομίας:

- Αγροδιατροφική
- Πολιτιστική
- Τουριστική
- Περιβαλλοντική
- Βασισμένη στη γνώση

Οικονομικά Βιώσιμη: Στόχος είναι η επίτευξη βιώσιμης ανάπτυξης με βάση τα χαρακτηριστικά της Περιφέρειας, συμπεριλαμβανομένης της διαχρονικής αξίας του πολιτισμού.

Περιβαλλοντικά Βιώσιμη: προστασία και ενίσχυση των φυσικών και πολιτιστικών πόρων

Βιώσιμη όσον αφορά την κοινωνία: συνδυάζεται με στρατηγικές για την καταπολέμηση της φτώχειας και την υποστήριξη των κοινωνικά ευάλωτων ομάδων.



Co-funded by
the European Union



Πλάνο για την Δυναμική και Βιώσιμη Κρήτη:

Αντιμετώπιση οικονομικής κρίσης

- Ένας συνολικός σχεδιασμός για την ανάκαμψη της περιφερειακής οικονομίας που επικεντρώνεται στη μέγιστη αξιοποίηση του δυναμικού και των γνώσεων στον τομέα της καινοτομίας και της επιστημονικής γνώσης, με στόχο να αυξηθεί ο ανταγωνιστικότητα των ήδη καθιερωμένων κλάδων και να διευρυνθεί η παραγωγική βάση της Κρήτης προς νεοεμφανιζόμενους τομείς υψηλής προστιθέμενης αξίας.

Θέσπιση Περιβαλλοντικού Νομικού Πλαισίου

- Ένα νομικό πλαίσιο που αντιμετωπίζει τα σημαντικά περιβαλλοντικά ζητήματα και προκλήσεις της Κρήτης, με σκοπό να προωθήσει τη βιώσιμη ανάπτυξη και τη δημιουργία νέων θέσεων εργασίας.



Ειδικοί στόχοι

Η Στρατηγική της Έξυπνης Εξειδίκευσης της Περιφέρειας Κρήτης, ειδικότερα, προσπαθεί να αξιοποιήσει το δυναμικό της καινοτομίας και της επιστημονικής γνώσης με σκοπό:

1. Ενίσχυση των εξαγωγικών τομέων, αναζωογόνηση του **αγροδιατροφικού τομέα** και ευαισθητοποίηση για τη σημασία της κρητικής διατροφής, η οποία αποτελεί μέρος της άυλης πολιτιστικής κληρονομιάς της Κρήτης.
2. επιτυγχάνει τη διεθνή αγορά ενδυνάμωσης ενός ανταγωνιστικού πολιτιστικού-τουριστικού συγκροτήματος με πρωτότυπα και ξεχωριστά στοιχεία.
3. ελαχιστοποιεί την εξάρτηση της Κρήτης από τις παραδοσιακές πηγές ενέργειας.
4. μετάβαση προς τη βιώσιμη χρήση των φυσικών πόρων του νησιού.



5. αξιοποιεί το μέγιστο δυνατόν από αυτό που προσφέρει το νερό.
6. δημιουργεί προγράμματα εκπαίδευσης και εκπαιδευτικών προγραμμάτων παγκόσμιας κλάσης για τους ανθρώπινους πόρους της, τα οποία θα βασίζονται στο εκπαιδευτικό δίκτυο της Κρήτης.
7. δημιουργεί υψηλής αξίας παραγωγικά έργα σε αναδυόμενους τομείς που θα βασίζονται στο εκπαιδευτικό δίκτυο της Κρήτης.



Η περίπτωση της Κρήτης - Συμπεράσματα (α)

Ο αγροδιατροφικός τομέας χαρακτηρίζεται από υψηλό βαθμό εξειδίκευσης, διότι σύμφωνα με το ΑΕΠ της χώρας, η συνεισφορά του σε διάφορους άλλους κλάδους και τομείς είναι υψηλότερη σε σχέση με τον μέσο όρο του ΑΕΠ της χώρας. Χάρη στα διεθνώς αναγνωρισμένα κρητικά προϊόντα που συμβάλλουν στην μακροζωία, ο εξαγωγικός τομέας για το νησί της Κρήτης εμφάνισε ανοδική τάση. Επιπλέον, στη δυναμική αυτού του τομέα προστίθεται η συνεισφορά σχετικών ερευνητικών φορέων ([ΕΛ.ΚΕ.ΘΕ](#), [ΕΛΓΟ](#)) μέσω των οποίων προωθείται η επιχειρηματική καινοτομία.



Πηγή: Pixabay



Co-funded by
the European Union

Η περίπτωση της Κρήτης - Συμπεράσματα (b)

Όσον αφορά τον **πολιτιστικό-τουριστικό τομέα** δείχνει πολύ μεγαλύτερο ποσοστό από το μέσο όρο της χώρας, όσον αφορά τις διανυκτερεύσεις και τις επισκέψεις σε αξιόλογους ιστορικούς-πολιτιστικούς χώρους. Έτσι, κρίνεται απαραίτητη η πραγματοποίηση αρκετών επενδύσεων για τη βελτίωση των υποδομών και την αναβάθμιση των παρεχόμενων τουριστικών υπηρεσιών. Επίσης, η ανάδειξη του πολιτιστικού πλούτου της Κρήτης, αξιοποιώντας σύγχρονες τεχνολογικές δομές, θα συμβάλει στην προσέλκυση ακόμη περισσότερων ιδιωτικών επενδύσεων



Πηγή: Pixabay



Co-funded by
the European Union

Η περίπτωση της Κρήτης - Συμπεράσματα (c)

Σε ό,τι αφορά τον **περιβαλλοντικό τομέα**, έχει παρατηρηθεί θετική και αποτελεσματική διαχείριση νερού και απορριμμάτων, αλλά και μεγάλες καινοτομίες στον τομέα της εξοικονόμησης ενέργειας. Ωστόσο, επιτακτική είναι η ανάγκη περαιτέρω ανάπτυξης συστημάτων σωστής διαχείρισης και πρόληψης της ρύπανσης των υδάτων και των αποβλήτων, καθώς και συστημάτων που χρησιμοποιούν διαφορετικές μορφές ανανεώσιμης ενέργειας που είναι ακόμη πιο «φιλικά» προς το περιβάλλον.



Source: Pixabay



Co-funded by
the European Union

Η περίπτωση της Κρήτης - Συμπεράσματα (d)

Το σύμπλεγμα της **γνώσης** είναι ένας ανερχόμενος και εξελισσόμενος κλάδος, οι άνθρωποι έχουν υψηλή μορφή καινοτομίας στην περιοχή της Κρήτης, αλλά ελάχιστους έως αρκετά περιορισμένους οικονομικούς πόρους. Κατά συνέπεια, στόχος είναι η προσέλκυση επιχειρήσεων και κεφαλαίων από το εξωτερικό, η προώθηση συνεργασιών σε τομείς με έντονη τεχνολογική ζήτηση. Η παροχή της απαραίτητης χρηματοδότησης για την ενίσχυση της επιχειρηματικότητας στα πρώτα στάδια της λειτουργίας της, σε συνδυασμό με τη γνώση που διαθέτει η ερευνητική κοινότητα της Κρήτης, θα συμβάλει καθοριστικά στην επιτυχή εφαρμογή της στρατηγικής έξυπνης εξειδίκευσης



Πηγή: Pixabay



Co-funded by
the European Union

Αναφορές

<https://eur-lex.europa.eu/legal-content/EN/TXT/PDF/?uri=CELEX:02013R1303-20200718&rid=2>

https://s3platform.jrc.ec.europa.eu/documents/portlet_file_entry/20125/Factsheet+%E2%80%93+What+is+Smart+specialisation.pdf/48da2521-e4bd-1c5f-6de9-17859b7ae427

https://wbc-rti.info/object/document/10971/attach/IISP_Report__A1_1_EU_Institutions_and_Initiatives-1.pdf

<https://eua.eu/downloads/publications/report%20on%20joint%20eua-regio%20the%20role%20of%20universities%20in%20smart%20specialisation%20strategies.pdf>

<https://www.tandfonline.com/doi/abs/10.1080/00343404.2013.799769>

<https://publications.jrc.ec.europa.eu/repository/handle/JRC124478>

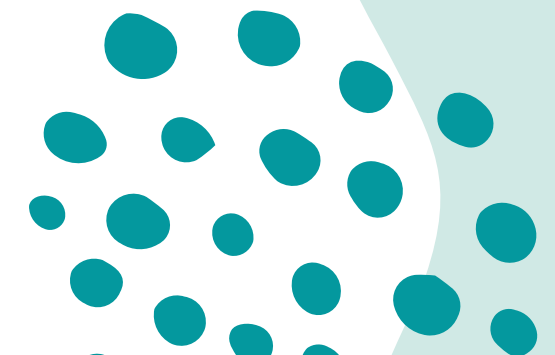
<https://www.oecd.org/sti/inno/smart-specialisation.pdf>

<http://www.pepkritis.gr/wp-content/uploads/2016/02/RIS-Crete-Translation-ENG.pdf>

https://apothesis.lib.hmu.gr/bitstream/handle/20.500.12688/9313/DimakiPanagiota_ZacharioudakiAnnaMaria2020.pdf?sequence=1&isAllowed=y



Co-funded by
the European Union



Ευχαριστούμε!

@Regio.Digi.Hub



Co-funded by
the European Union